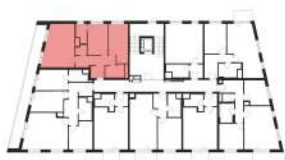
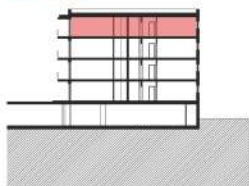


## &gt; Schéma půdorys



## &gt; Schéma řez



## &gt; Schéma situace



č.m.	místnost	m2
D1.4.25.01	předsíň	11,0
D1.4.25.02	komora	2,0
D1.4.25.03	koupelna	4,2
D1.4.25.04	pokoj	13,6
D1.4.25.05	pokoj	12,2
D1.4.25.06	koupelna	3,3
D1.4.25.07	obývací pokoj + kuchyňský kout	25,5
užitná plocha (bez terasy, předzahrady)		71,8
podlahová plocha (dle nařízení vlády č. 366 / 2013)		78,9
D1.4.25.08	lodžie	8,7



- > Upozornění: Obrázek půdorysu představuje dispoziční řešení bytu. Zobrazený nábytek, pračka a kuchyňská linka s vybavením nejsou předmětem prodeje.
- > Umístění zařízení bytu je uváděno pouze orientačně, přesná specifikace rozvodů a jejich možného napojení bude určena v prováděcí projektové dokumentaci.
- > Zobrazení povrchů podlah je pouze ilustrativní. Plochy jednotlivých místností a předzahrádek v zobrazeném schématu se mohou mírně lišit. Investor se zavazuje seznámit klienta se skutečným stavem dle prováděcí dokumentace.
- > Podlahová plocha je podlahovou plochou bytu dle § 3 nařízení vlády č. 366/2013 Sb. Do podlahové plochy místností nejsou započteny prahy dveří.